

ชุดเหล็กถ่วงเพิ่มน้ำหนัก 100 ก.ก.

(1ชุด=10ตัว)

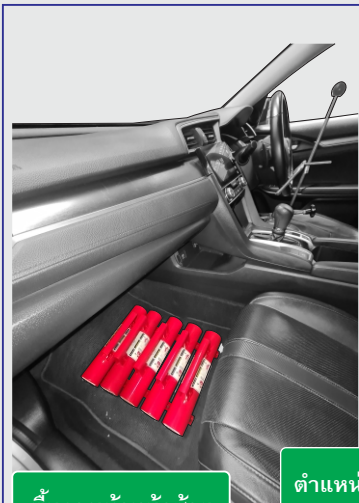
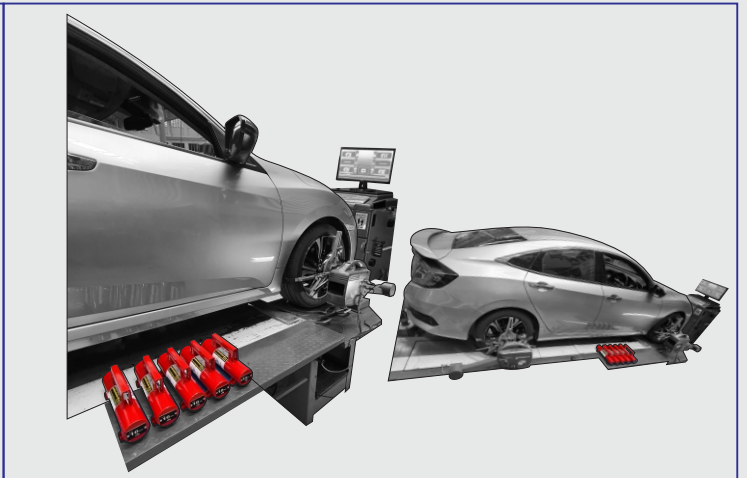
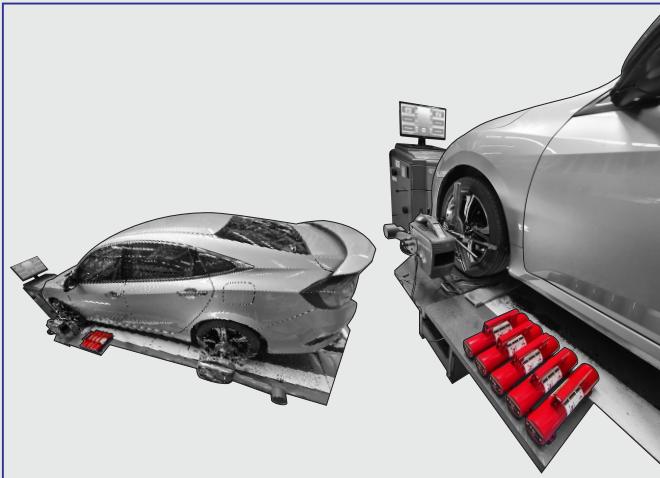
สำหรับการตั้งศูนย์ล้อคุณภาพพรีเมียม

แนะนำผลิตภัณฑ์

5 ปีประกัน ๘ ปี



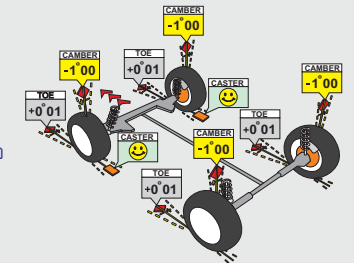
☆☆☆☆☆
ได้คุณภาพสูงสุด
ประหยัดเวลา
สะดวก
รวดเร็ว ทันใจ



พื้นวางเท้าหน้าซ้าย

ตำแหน่งการวาง

พื้นวางเท้าหน้าขวา



ผลิตภัณฑ์เพื่อเพิ่มคุณภาพให้กับการตั้งศูนย์ล้อ
ศูนย์ล้อคุณภาพพรีเมียม
เพิ่มความเที่ยงตรงแม่นยำในการขับขี่

ข้อเทคนิค

การเพิ่มน้ำหนัก 100 ก.ก. ให้กับรถที่บริเวณที่นั่งคนขับและที่นั่งผู้โดยสารเบาะหน้า
เปรียบเสมือนการใช้งานจริง เพราะการตั้งศูนย์ล้อแบบทั่วไปไม่มีน้ำหนักกดทับ
3 มุมล้อหน้า (คาสเตอร์, แคมเบอร์ และโท) ถ้าเป็นรถตั้งศูนย์ 4 ล้อได้
มุมแคมเบอร์และมุมโทล้อหลัง จะเป็น 5 มุมศูนย์ล้อที่ไม่มีน้ำหนักกดทับ

ในความเป็นจริงของการใช้รถ จะมีผู้ขับ ผู้นั่งโดยสาร
และลมภาระกดทับที่รถความเร็วสูงล้อจะกดต่ำลง ศูนย์ล้อของรถก็จะแปรเปลี่ยนไปทันที